



## GUÍA 4 HISTORIA, GEOGRAFÍA Y CIENCIAS SOCIALES 5° BÁSICO JUNIO 2021

### AUTOEVALUACIÓN

NOMBRE: \_\_\_\_\_ CURSO: \_\_\_\_\_ FECHA: \_\_\_\_\_

A continuación encontrarás las respuestas esperadas en la Guía 4 de Historia, Geografía y Ciencias Sociales. Revisa el trabajo realizado y debes corregir cuando sea necesario.



### ACTIVIDADES

1. ¿Estudiaste los contenidos presentados en tu **texto escolar**, desde la página 41 a la 47, referidos a los riesgos naturales en Chile?



2. Al finalizar la lectura y estudio de la información sobre los riesgos naturales en Chile, responde estas preguntas.

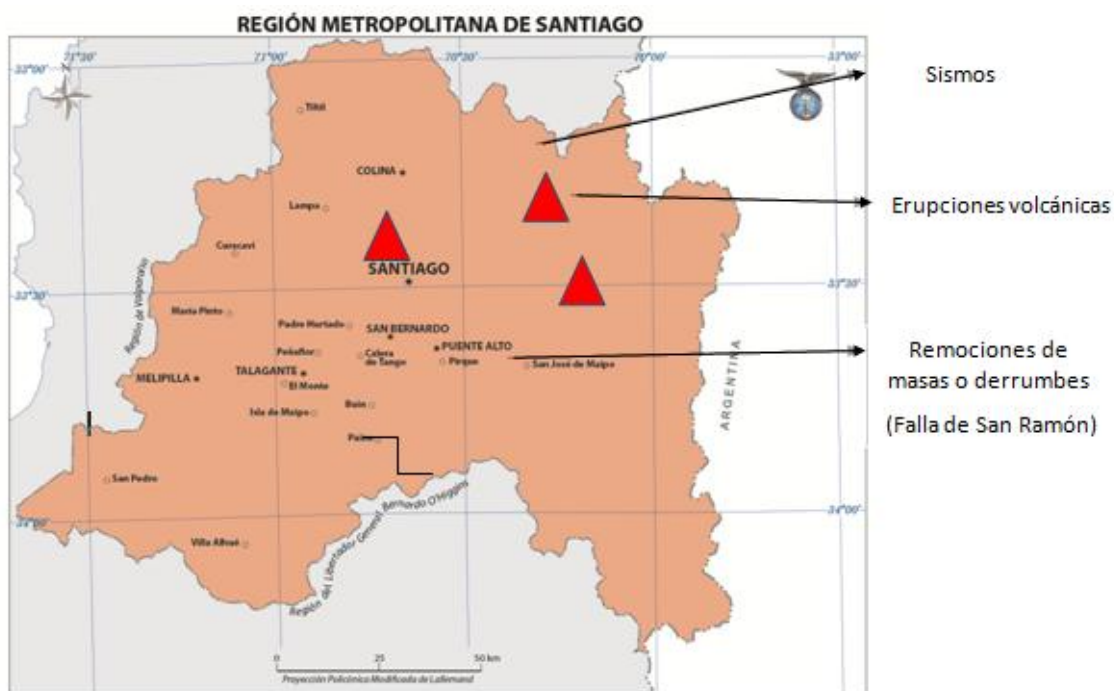
a) ¿En qué región vives?

**Vivo en la Región Metropolitana.**

b) ¿Qué riesgos naturales se encuentran en tu región?

**En la Región Metropolitana existen los siguientes riesgos naturales: erupciones volcánicas, sismos, remociones de masas o derrumbes, entre otros.**

3. En una hoja de block haz un bosquejo del mapa de tu región. Puedes ayudarte con un Atlas de Chile. Luego, ubica en él los riesgos naturales que pueden afectarla. Recuerda incluir una simbología.



**Simbología**

▲ volcán



Recuerda archivar esta guía de autoevaluación en tu carpeta.