



## GUÍA 2 ARTES VISUALES 5° BÁSICO ABRIL 2021

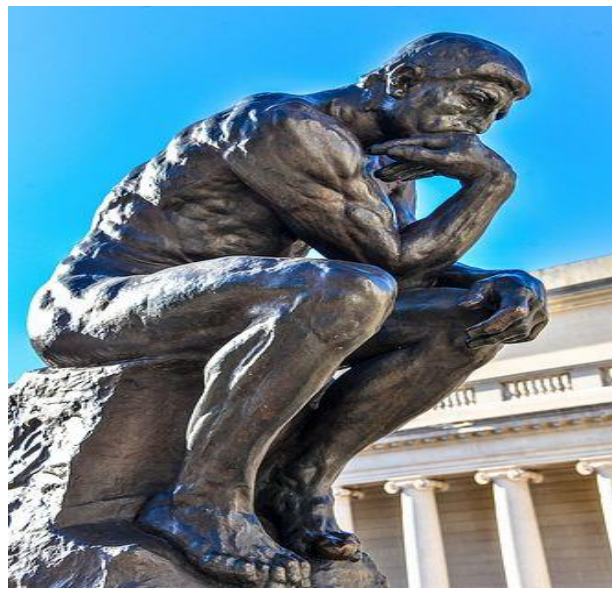
Nombre: \_\_\_\_\_ Curso: \_\_\_\_\_

### OBJETIVO:

Crear trabajos de arte y diseños, a partir de sus propias ideas y de la observación del entorno cultural. Chile, su paisaje y sus costumbres en el pasado y en el presente; entorno artístico: impresionismo y postimpresionismo; diseño en Chile, Latinoamérica y del resto del mundo

**CONTENIDO:** Crear esculturas basadas en el impresionismo.

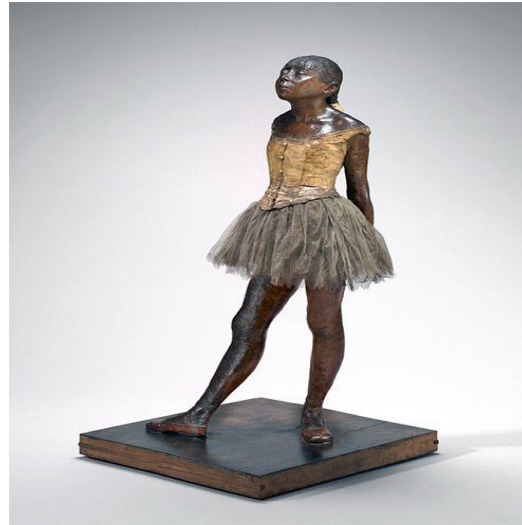
OBSERVA LAS SIGUIENTES IMAGENES



*El pensador*, es una escultura impresionista de metal creada en el año 1881 por el escultor francés **Auguste Rodin** (1840-1917).

Es la obra más famosa de Rodin porque consiguió transmitir 'el pensar' universal en toda su dimensión; desde la cabeza hasta la punta de los pies.

CONTINUEMOS CON LA SIGUIENTE OBRA



**La pequeña bailarina de catorce años** es una escultura creada en 1881 por que representa a una joven estudiante de danza llamada Marie van Goethem. La escultura fue hecha originalmente en cera y además de esto, la escultura está vestida con una falda de algodón y una cinta para el cabello y reposa sobre una base de madera.



¿Sabías que en Museo Artequín existe una historia que atrae la atención de grandes y chicos?

Se dice, que, por las noches, cuando todo el equipo se va y se cierran las puertas, la escultura de la pequeña bailarina de Edgar Degas toma vida y recorre las dependencias del Museo. ¿Cómo se sabe esto? Porque una vez, le dejaron una manzana y al día siguiente estaba toda mascada. El caminito nos llevo hasta la bailarina. De ahí en adelante, le dejamos una manzana cada día.

La historia del movimiento impresionista gira en torno a **una serie de encuentros entre diferentes pintores** en busca de su independencia artística durante la segunda mitad del siglo XIX. Deciden trabajar en talleres privados, lo que les permite **pintar libremente y a su manera**. El espíritu del impresionismo se resume en cierta forma en una frase pronunciada por Manet: «**Pinto lo que veo, y no lo que los otros quieren ver**».



**ACTIVIDAD:**

Selecciona una de las esculturas presentes en la guía y recréala en este espacio usando lápiz mina.

A large, empty rectangular box with a thin blue border, intended for the student to draw a sculpture.